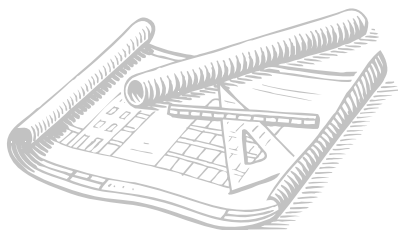


Construcciones Rústicas Gallegas, SL

Le construye su vivienda personalizada desde **830 €/m2 más IVA.**

Válido para casas de 2 plantas con piedra en planta baja y pintura en planta alta

¿Qué incluye nuestro precio?



- Proyecto y dirección de Obra.
- Precio cerrado, llave en mano.
- Plazo de ejecución de 7 ó 9 meses desde la firma del acta de replanteo, salvo causa de fuerza mayor.
- Garantía total el primer año.
- Asesoramiento financiero en cuestiones hipotecarias con bancos.

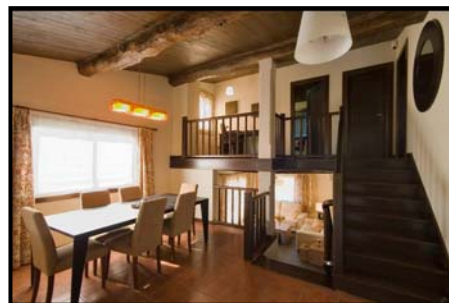
Se contempla la normativa vigente; Código Técnico de la Edificación y Normas de habitabilidad de vivienda de Galicia.

Calidades

- Cimentación adaptada a la normativa vigente incluso dos días de pala mixta (excluyendo excavación en roca y/o aportes de material).
- Estructuras horizontales y de cubierta con placa de losa de hormigón teñido por la parte inferior.
- Fachadas con piedra de Santiago en planta baja, pintura en planta alta, recercados de madera y esquineros de granito.
- Cubierta con plancha de fibrocemento y teja del país con pendiente de 22%.
- Aislamiento en suelo, cubierta y fachada.



- Porches con vigas de madera, losa teñida, pilares de granito y suelo de pizarra irregular.
- Carpintería de ventanas en aluminio lacado en blanco o verde, tipo CRG, corredera acristalada con doble vidrio con cámara deshidratada, con rotura de puente térmico y persiana interior.
- Carpintería de puertas tipo CRG. Frentes de armario con puertas correderas y, en el caso de viviendas de dos plantas, escalera con zancas y pasamanos de pino rojo y peldaños de elondo o similar. Todo ello según modelos propios.



- Solados de gres, o tarima flotante en dormitorios de la planta alta, según modelos propios.
- Alicatados de azulejo blanco, según modelo propio.
- Saneamiento oculto con tubo de PVC y arquetas prefabricadas. Dos grifos en la fachada para jardín.
- Sanitarios y grifería tipo CRG.
- Paramentos verticales enfoscados con yeso proyectado, excepto en baños, que se harán de mortero de cemento. Pintura plástica antimoho (2 colores claros).
- Agua caliente sanitaria según normativa vigente.
- Calefacción eléctrica con radiadores de bajo consumo.



Nuestro precio no incluye

- Estudio geotécnico, seguro decenal, licencia municipal de obras, normativas específicas de cada zona y cualquier permiso administrativo necesario
- Accesos necesarios para la ejecución de la obra.
- Mobiliario, decoración interior, decoración exterior, acondicionamiento exterior y cierres de seguridad.
- Acometidas y entronques de energía, agua, teléfono, saneamiento, hasta la casa. El consumo de agua y energía durante la obra.
- Preparación de las plataformas horizontales, en una o varias bancadas, con sus muros de contención y desdoble, perfectamente consolidadas para el apoyo de la casa.
- Diseños fuera de nuestros criterios estándar.

Formas de pago

- 3.000 € a la firma del Contrato de ejecución de obra.
- 10 % menos 3.000 € de la 1ª entrega, antes de presentar el proyecto para su visado en el Colegio de Arquitectos.
- 10 % al finalizar la losa de cimentación.
- 20 % al finalizar el aislante proyectado de los paramentos verticales de la planta baja.
- 20 % al finalizar la fachada de piedra o la primera losa de planta en su caso.
- 20 % al finalizar la cubierta de fibrocemento.
- 10 % al finalizar los recrecidos
- 10 % al finalizar la obra, con la entrega de llaves.